

深圳市彤宇瑞电子有限公司

SHENZHEN LONLI ELECTRONICS CO., LTD.

Adds: Shenzhen baoan district xixiang town jiuwei hongdu Industrial Park, 3 buildings, 2 districts, 6 floors

Tel: +86-755-29605986

Fax: +86-755-27957996

规格书 SPECIFICATION SHEET FOR APPROVAL

(Revision: 2019A Update: 00)

客户名称 (CUSTOMER) :

产品名称 (PRODUCT) : DYNAMIC SPEAKER

项目名称 (MODEL NUMBER) :

客户项目编号 (CUSTOMER PART NUMBER) :

“SR.1511.30HR D15×11 H3.0 8OHM PPA”

	制 定	审 核	批 准
	PREPARED	CHECKED	APPROVED
签 名 SIGNATURE	罗红艳	梁光祥	易鹏飞
日 期 DATE	2021-7-20	2021-7-20	2021-7-20

CUSTOMER CONFIRMATION

SIGNATURE: _____

DATE: _____



规格书（SPECIFICATION）		产品型号 MODEL NO.	SR.1511.30HR	4/22
发行日期（ISSUED DATE）	2021-7-20			
版本（VERSION）	2019A	更新（UPDATE）	00	
1. 产品描述（DESCRIPTION）				
1.1 适用范围（SCOPS）	本文为手机扬声器产品规格书.			
1.2 工作温度 OPERATING TEMPERATURE	-20℃～+70℃			
1.3 储存温度 STORAGE TEMPERATURE	-40℃～+85℃			
1.4 标准测试状态 STANDARD TEST CONDITIONS	温度（Temperature） 15～35℃ 相对湿度（Relative Humidity） 45%～80%(RH) 气压（Air Pressure） 860～1060hPa 当判断有疑问时，以下述状态为准： 温度（Temperature） 20±2℃ 相对湿度（Relative Humidity） 60%～70%(RH) 气压（Air Pressure） 860～1060hPa			
2.电声特性（ THE ELECTROACOUSTIC CHARACTERISTIC）				
2.1 额定阻抗 IMPEDANCE	8±15% Ω(@ 2KHz 0.8V)			
2.2 直流电阻 DC Resistance	7.6±15% Ω			
2.3 灵敏度 SOUND PERSSUER LEVEL	89.5±3dB @2. 0KHz (0dB SPL=20 μ Pa) Input voltage: 0. 5W(Sine wave)0. 1M Measured baffler recommended.			
2.4 频响曲线 FREQUENCY RESPONSE MASK	如图 2 所示 Shown in Fig 2			
2.5 共振频率 RESONANCE FREQUENCY	550±20%Hz at 1V, in free air			
2.6 额定功率 RATED POWER 最大功率 MAXIMUM POWER	0. 8W@2. 53V (in 1CC BOX) 1. 2W@2. 83V (in 1CC BOX)			
2.7 纯音检听 PURE SOUND DETECTION	应无杂音和异常音(输入信号频率范围 300Hz ~ 4KHz 输入电压 2. 53V in 1CC BOX) Must be free audible noise (buzzes and rattles)(300 ~ 4KHz frequency range ,input level up to 2. 53Vrms in 1CC BOX)			
2.8 失真 DISTORTION	Input 2. 53V Shown in Fig3			

规格书 (SPECIFICATION)		产品型号 MODEL NO.	SR.1511.30HR	5/22
发行日期 (ISSUED DATE)	2021-7-20			
版本 (VERSION)	2019A	更新 (UPDATE)	00	

3. 测试图及频响曲线

3.1 测试图 MEASURING DIAGRAM (图 1)

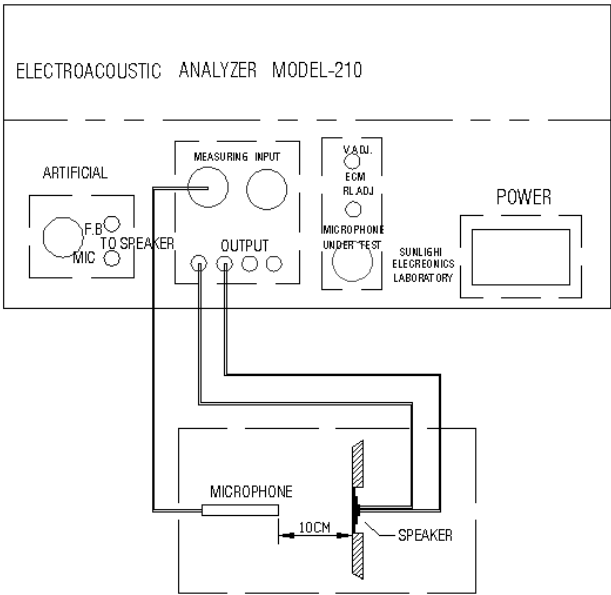
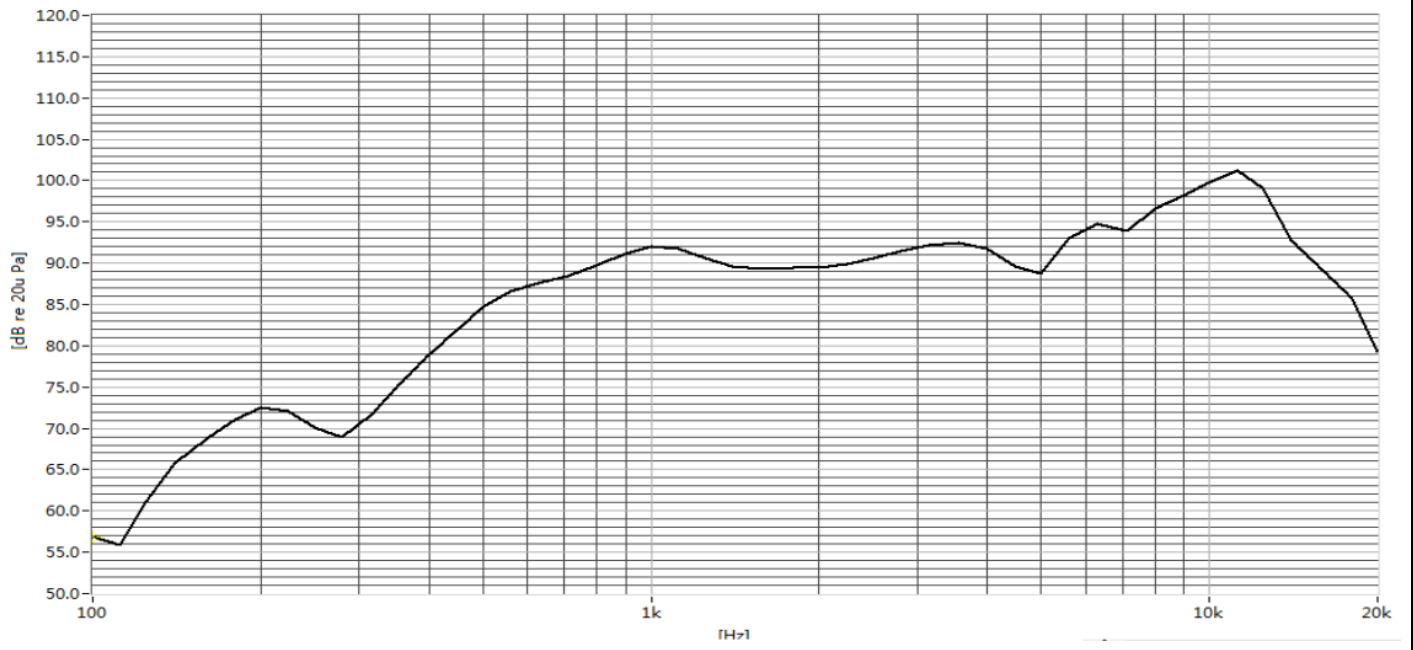


Fig.1 Illustration of measuring diagram

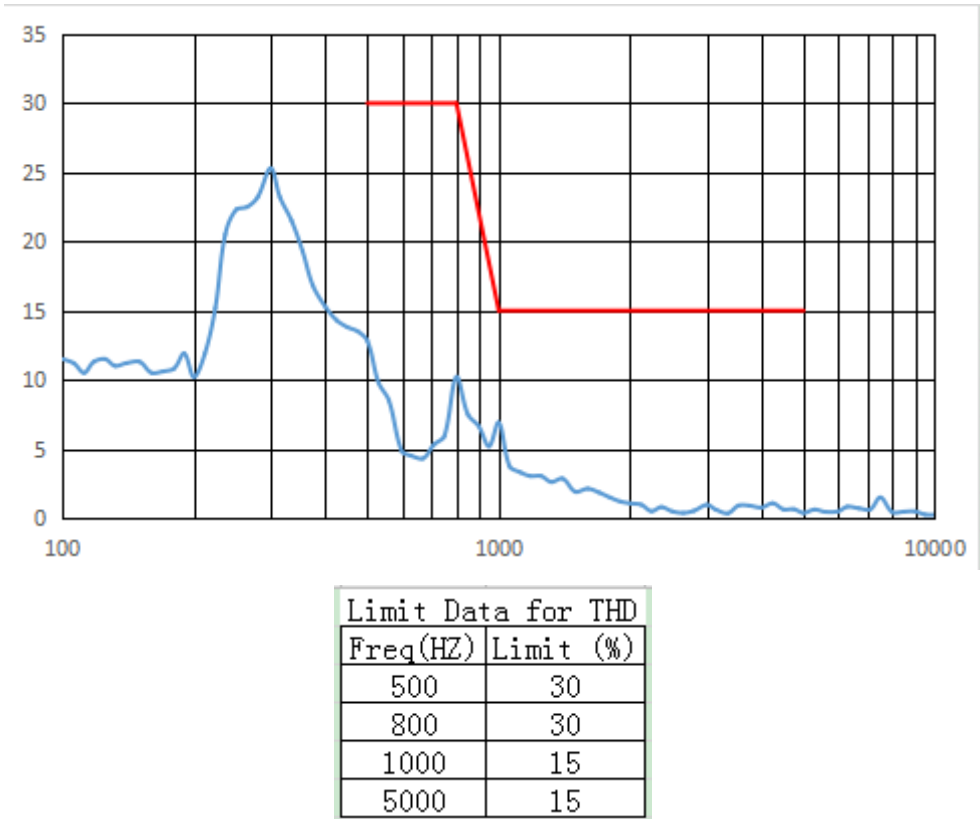
3.2 频响曲线 FREQUENCY RESPONSE CURVE (图 2)



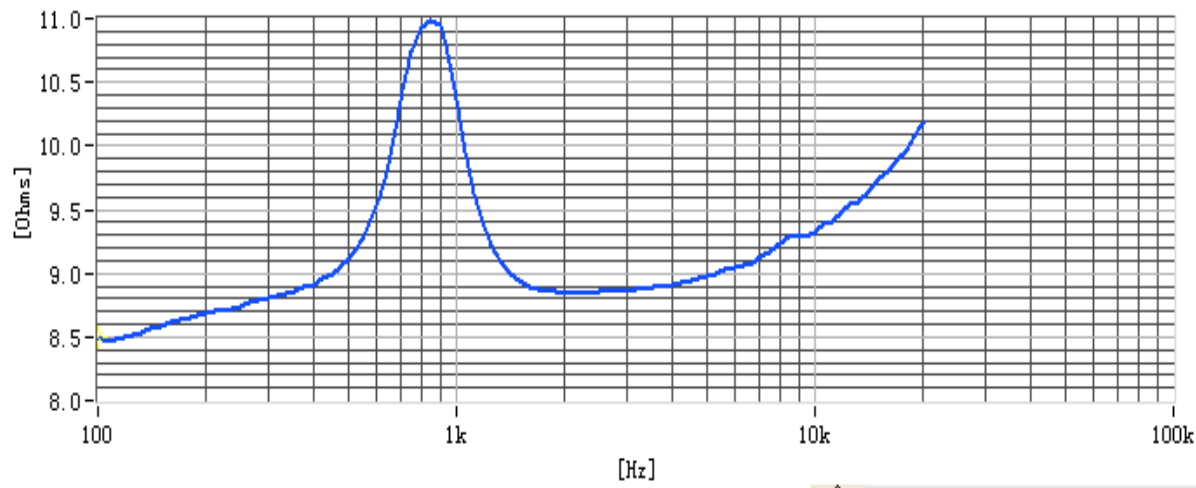


规格书 (SPECIFICATION)		产品型号 MODEL NO.	SR.1511.30HR	P5/8
发行日期 (ISSUED DATE)	2021-7-20			
版本 (VERSION)	2019A	更新 (UPDATE)	00	

3.3 失真曲线(Distortion curve)

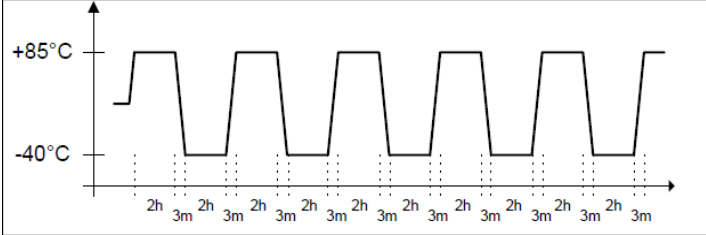


3.4 阻抗曲线(Impedance curve)



规格书 (SPECIFICATION)		产品型号 MODEL NO.	SR.1511.30HR	7/22
发行日期 (ISSUED DATE)	2021-7-20			
版本 (VERSION)	2019A	更新 (UPDATE)	00	

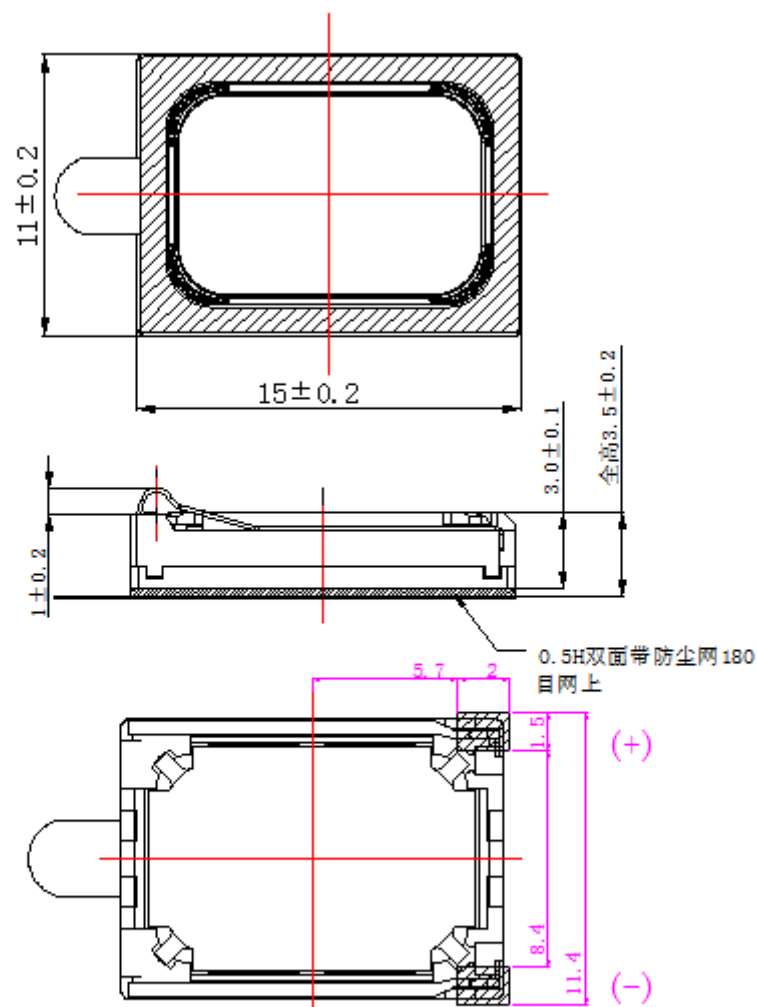
4.可靠性测试 (RELIABLE TEST)

4.1 高温存储测试 HIGH TEMPERATURE TEST	<p>温度范围 Temperature: +85 C 3 C</p> <p>耐受时间 Duration: 96 hours 恢复 recovery 2 hours</p>
4.2 低温存储测试 LOW TEMPERATURE TEST	<p>温度范围 Temperature: -40 C 3 C</p> <p>耐受时间 Duration: 96 hours 恢复 recovery 2 hours</p>
4.3 湿度测试 HUMIDITY TEST	<p>温度 Temperature: +55 C 2 C 湿度 Relative Humidity: 95%RH</p> <p>持续时间 Duration: 96 hours 恢复 recovery 2 hours</p>
4.4 温度冲击测试 TEMPERATURE SHOCK TEST	<p>低温-40 C 3 C 2 小时高温+85 C 3 C 2 小时为 1 周期，共 12 周期后常温下恢复 2 小时后无不良</p> <p>Low temperature -40 C 3 C 2HR, high temperature +85 C 3 C 2HR: 1cycle Total 12 cycle and then keep 2HR in room temperature.</p> 
4.5 跌落测试 DROP TEST	<p>样品固定在约 160g 的夹具上落到水泥地面 The sample was fixed on about 160 g of fixture and fell to the concrete floor</p> <p>高度 Height: 1.0m</p> <p>跌落次数 Times: 12cycles</p>
4.6 盐雾测试 SALT SPRAY TEST	<p>在 35°C±2°C 密闭环境中，湿度大于 85%，PH 值在 6.5~7.2 范围内，用 5%±0.1% 的 NaCl 溶液连续盐水喷雾 24h 后，将样品用清水冲洗干净后在常温环境内放置 4h 以上后检查产品的外观。</p> <p>In 35°C±2°C closed environment, the humidity is more than 85%, PH value in the range of 6.5~7.2, with 5% plus or minus 0.1% NaCl solution after continuous salt spray 24 h. rinse off with clear water after the sample placed in normal temperature environment more than 4 h after checking the appearance of the product.</p>
4.7 振动测试 VIBRATION TEST	<p>振动 Vibration: 5-20Hz 振幅 Amplitude: 1.92mm</p> <p>振动 Vibration 20-500HZ 振幅 Amplitude: 在 20Hz 处为 1.92mm</p>

	时间 Times: 1.0hour in each of 3axe
4.8 功率负载测试 LOAD TEST	输入 0.8W 粉红噪声信号连续运行 96 小时 Input power:0.8W,pink noise 96hours
4.9 瞬间最大功率测试 Short Term Maximum Power test	粉红噪音1.2W，1秒开59秒关，连续60巡回，实验后无异常不良。 Test for 1 hour under maximum power. Input shall be white noise in rated frequency response. And the signal will be 1 second on, 59 seconds off, total 60 cycles at rated frequency range, Must be normal after the test

规格书 (SPECIFICATION)		产品型号 MODEL NO.	SR.1511.30HR	P7/8
发行日期 (ISSUED DATE)	2021-7-20			
版本 (VERSION)	2019A	更新 (UPDATE)	00	

5. 尺寸规格 (DIMENSIONS)



PAD推荐尺寸

规格书 (SPECIFICATION)		产品型号 MODEL NO.	SR.1511.30HR	P8/8
发行日期 (ISSUED DATE)	2021-7-20			
版本 (VERSION)	2019A	更新 (UPDATE)	00	

6. 包装 (PACKAGING)

