

目录

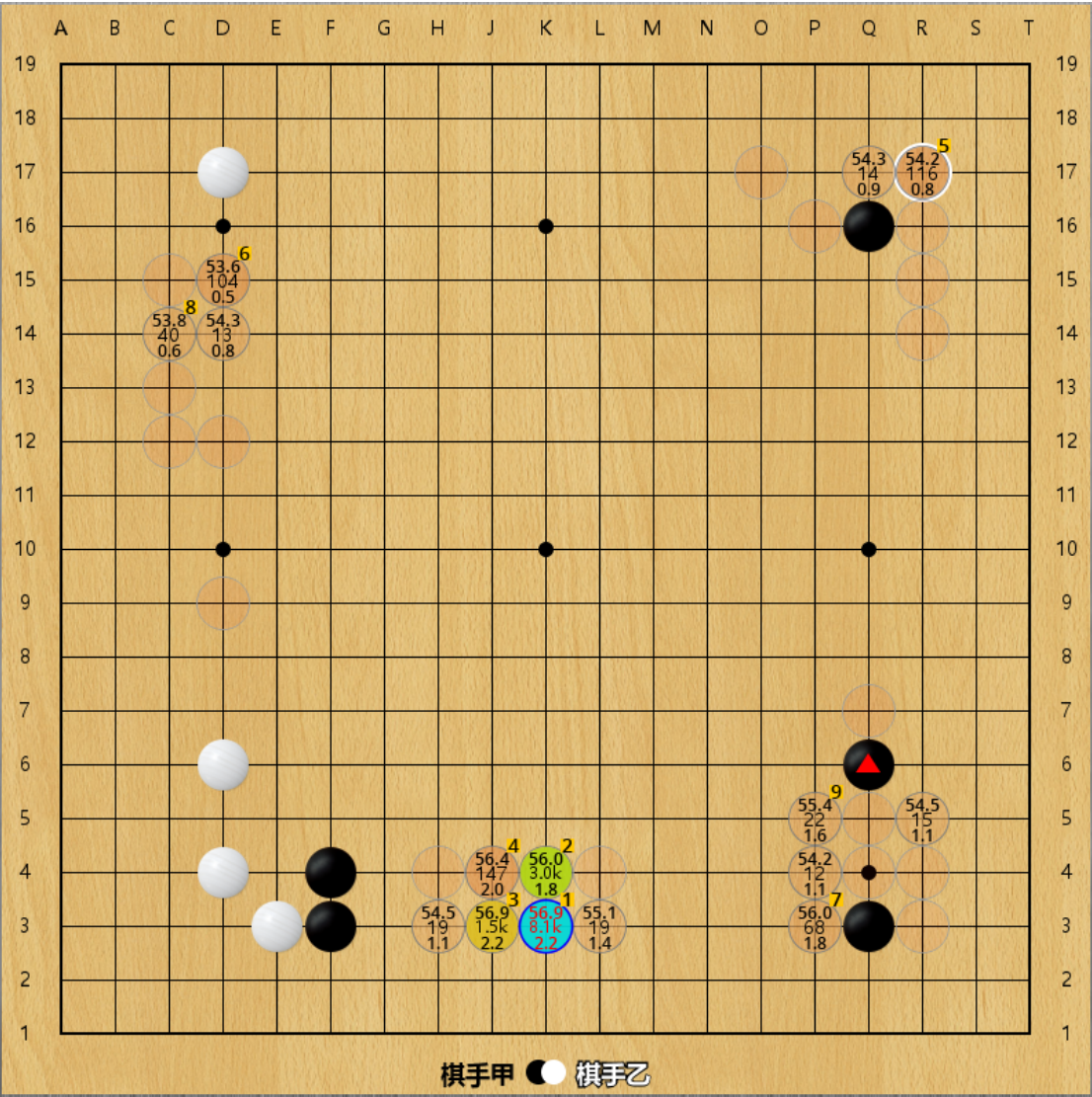
- [1.界面简介.....2](#)
- [2.主棋盘信息.....3](#)
- [3.小棋盘信息.....4](#)
- [4.超级鹰眼与选点列表.....5](#)
- [5.人机对局与引擎对局.....6](#)
- [6.自动分析与批量分析.....7](#)
- [7.直播同步与棋盘同步工具.....8](#)
- [8.设置与工具栏.....9](#)


1)界面简介:

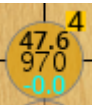
界面共分为 7 个面板：主棋盘，小棋盘，胜率面板，分支面板，评论面板，左上角信息面板，左下角状态面板。
可在菜单【显示-面板】中开启或关闭部分面板，菜单【显示】中放大小棋盘/胜率图,或使用经典模式。




2)主棋盘信息:



1.AI 选点信息:  从上自下依次为胜率,计算量,目差,右上角黄底黑字为引擎输出的选点顺序.字体红色(或橙色选点

上的青色,如 )代表是最高值.(以上为全部信息,可在菜单【显示】-【选点】或【设置】-【界面】内选择显示部分信息,在【设置-界面】内按数量或计算量限制选点数量等)

2.AI 推荐点颜色说明: 最佳:蓝色  >绿色  >黄色

 >橙色  >透明 

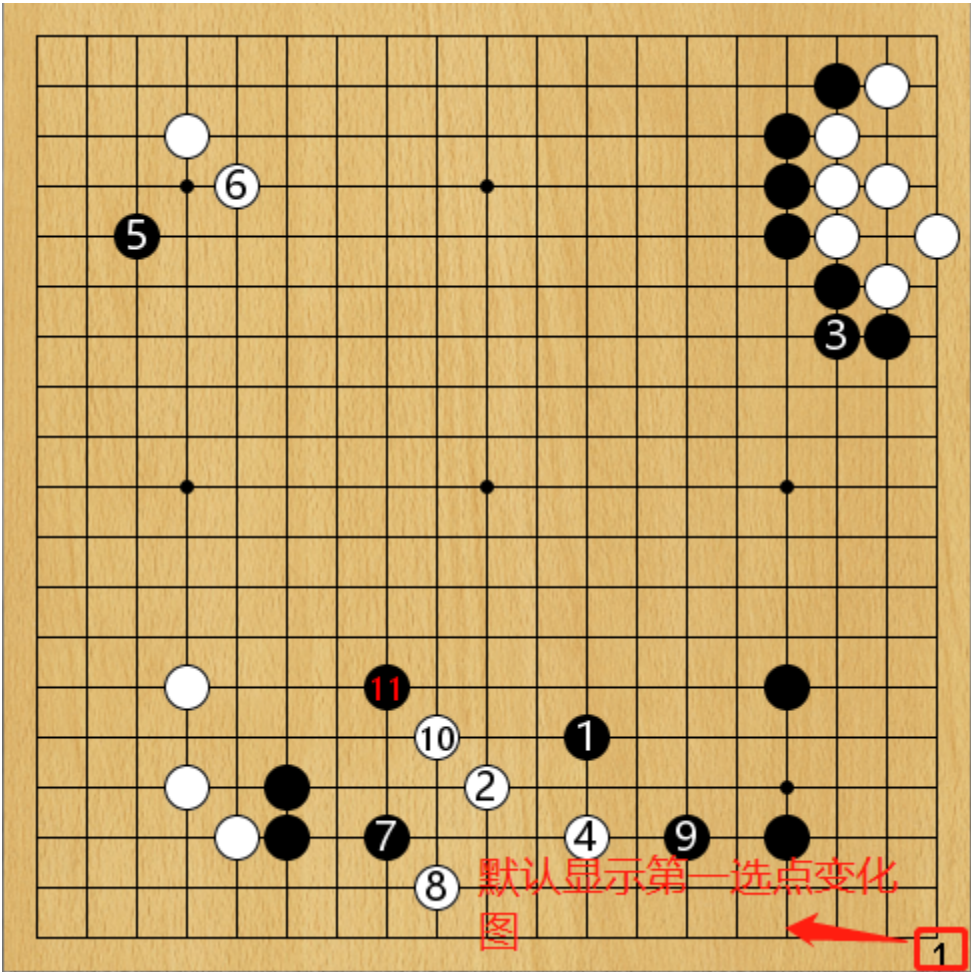
3.变化图说明:鼠标悬停在选点上可显示变化图,滚轮可控制变化图长度,由于引擎分析时变化图时常变化,可在【设置】-【界面】-【鼠标悬停时变化图不刷新】中更改设置。右键点击选点可将变化图添加到棋谱中。

4. 主棋盘右键可强制分析/不分析选点(需 Leela0.17 引擎)

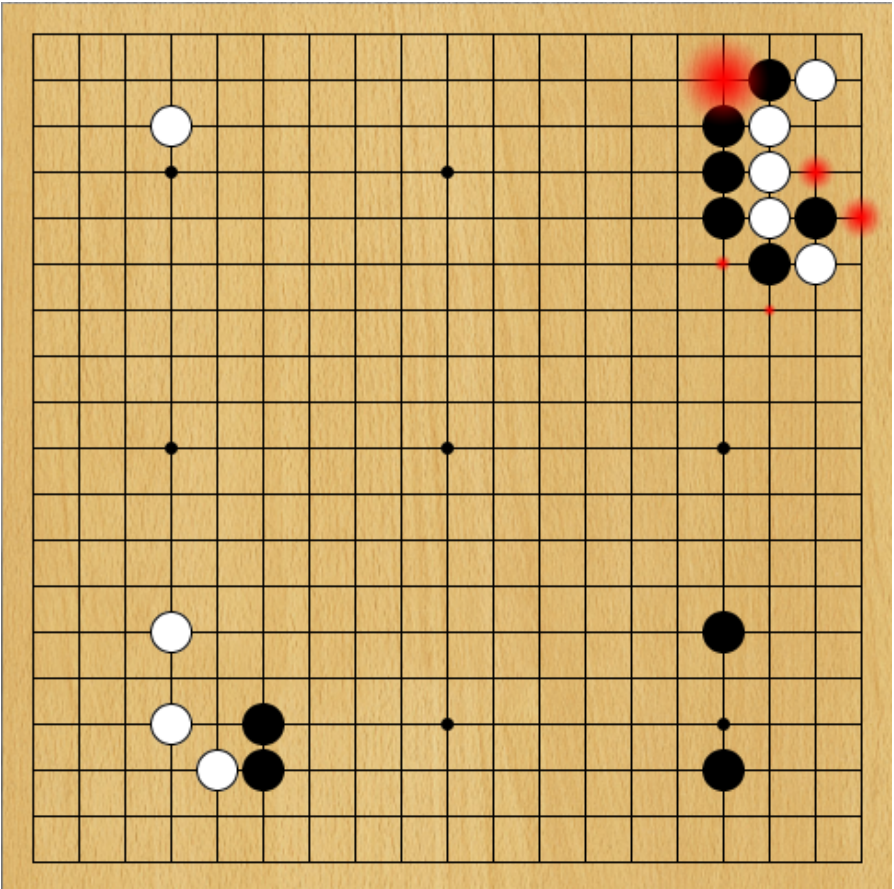


如右图:

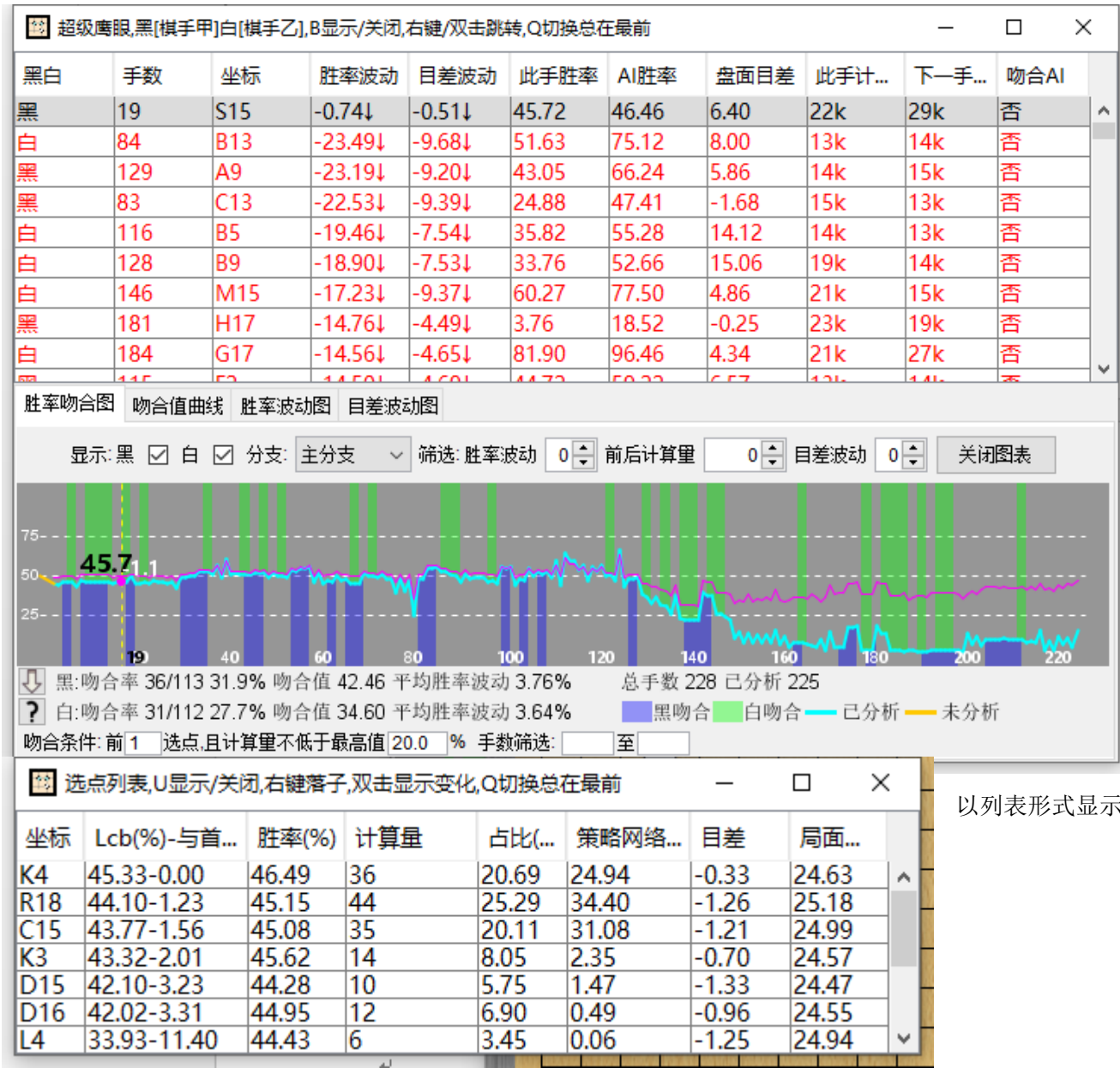
3)小棋盘信息:



- 1.小棋盘默认显示第一选点变化图，鼠标左键/右键可更改为其他选点的变化图（右下方数字代表当前显示的为第几选点的变化图），滚轮可控制变化图长度.
- 2.可在菜单【显示】-【热点图设置】中开启热点图的显示，如下图：



4) 超级鹰眼与选点列表:



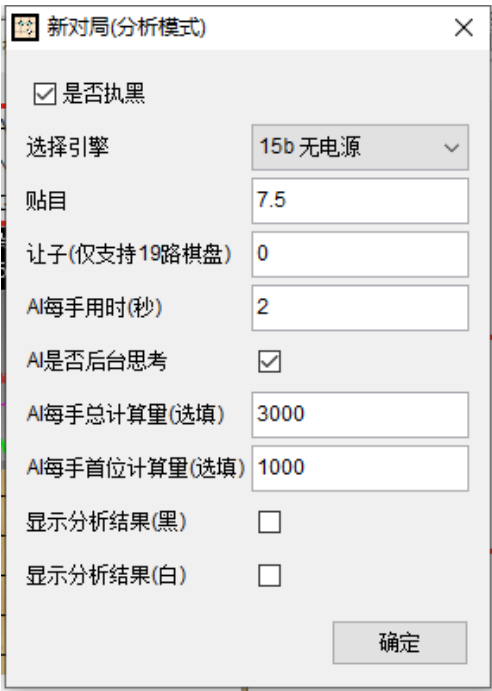
超级鹰眼:可在菜单【分析-超级鹰眼】或底部工具栏【超级鹰眼】按钮打开,将会显示当前棋局吻合度,吻合值,胜率波动,目差波动等信息与图表,可帮助快速分析棋局水平与要点(吻合值为吻合选点计算量的加权计算,吻合第一选点为 1 分,吻合其他选点为计算量加权分数在 0-1 分之间,不吻合为 0 分,整局满分 100 分,最低 0 分),如左图。

选点列表: 可在菜单【分析-选点列表】打开,以列表形式显示当前 AI 选点的信息.如左图

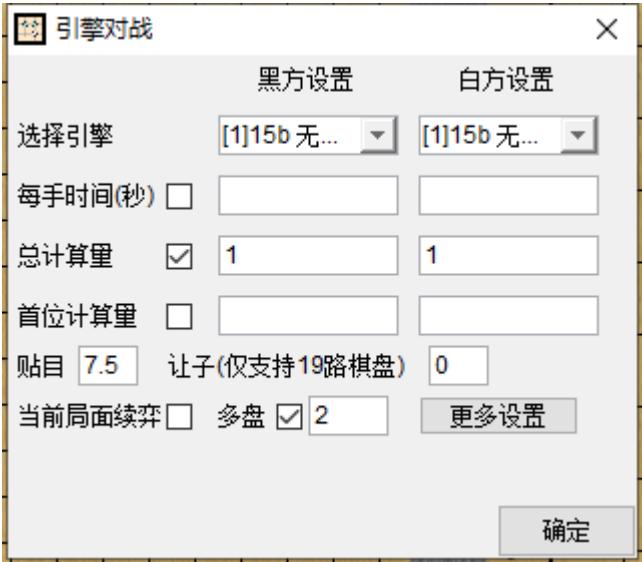
5)人机对局与引擎对局:



可在菜单【新对局】中找到人机对局或引擎对局的选项



【AI 每手用时】，【AI 每手总计算量】
【AI 每手首位计算量】可多选，效果为
只要有选项满足则 AI 落子。



引擎对局界面左图:

【每手时间】【总计算量】【首位计算量】可多选，效果为只要有选项满足则 AI 落子
更多设置中有 Genmove 模式与分析模式，两种模式的引擎对局，以及最大最小手数，随机落子等更多设置。
关于 Genmove 模式的说明：引擎对局与人机对局中都分为【分析模式】与【Genmove 模式】两种，分析模式为使用 Analyze 命令让引擎输出分析结果，Lizzie 接收后判断落子。Genmove 模式为使用 Genmove 命令让引擎决定落子，因此 Genmove 模式下不可设置计算量，只能设置时间，如需设置计算量需在引擎命令中设置，建议对引擎命令较为熟悉的用户使用。

6)自动分析与批量分析:



打开棋谱后，可在菜单【分析-自动分析】或快捷键【A】打开自动分析设置，如左图

【开始手数】不填则为当前手开始

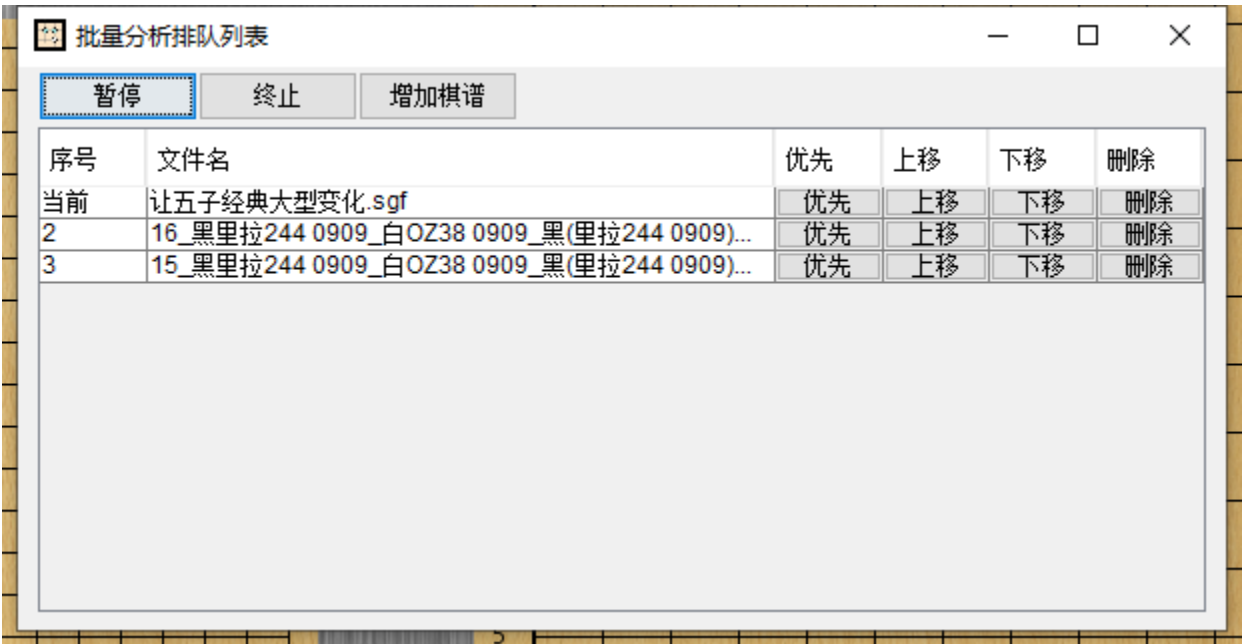
【结束手数】不填则为分析到最后一手

【每手时间】【每手总计算量】【每手首位计算量】可多选，效果为只要有选项满足则 AI 落子

推荐自动分析完成后打开超级鹰眼，可帮助快速分析棋局。

勾选【自动保存】分析完成后将保存同名棋谱+已分析字样，保存在原棋谱同一文件夹下。保存的棋谱将带有所有分析结果，且再次打开后也可查看超级鹰眼的报告。

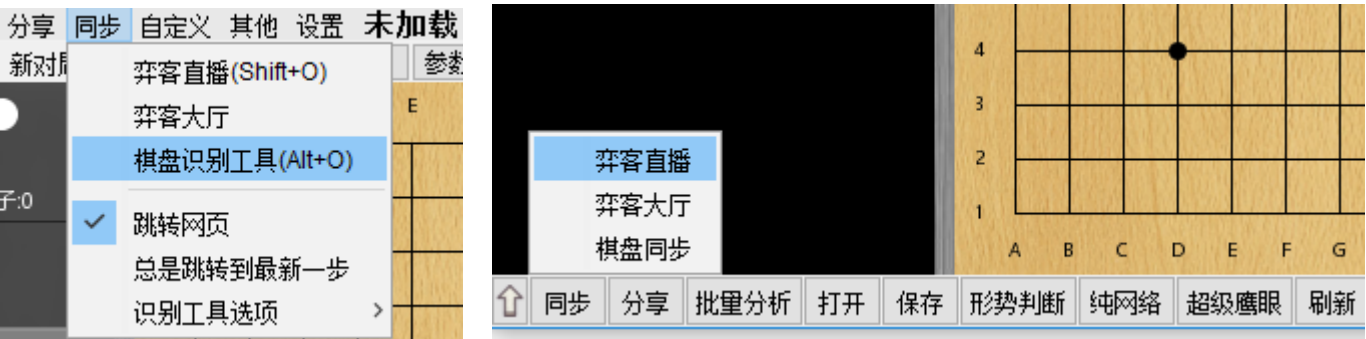
批量分析可在菜单【分析】-【批量分析】或底部工具栏【批量分析】中打开，选择棋谱后将打开自动分析设置，与上图一致。



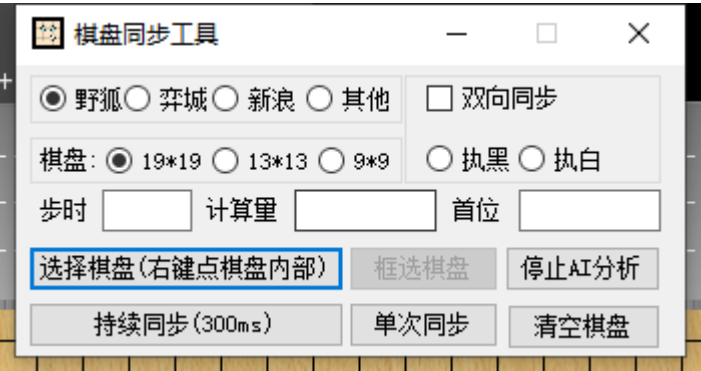
开始批量分析后，可在菜单【分析】-【批量分析进度表】或底部详细工具栏【批量分析进度表】中打开批量分析进度表，可调整分析棋谱的顺序，或添加/删除待分析棋谱。

7)直播同步与棋盘同步工具：

可在菜单【同步】或底部工具栏【同步】中打开，支持将弈客直播，弈客大厅，野狐，弈城，新浪等平台的棋谱搬运至 Lizzie 中



棋盘同步工具支持双向同步,即将 Lizzie 中的落子信息同步到平台上,具体使用方法可参考 Lizzie 目录下【说明文档】中的【棋盘同步工具说明】文档



8)设置与工具栏:

引擎相关的设置在菜单【设置】-【引擎】以及【更多引擎】中，可支持最多 500 个引擎，界面相关的设置在菜单【设置】-【界面】中。
菜单-【工具栏】中可设置底部工具栏中启用哪些按钮，以及工具栏类型（详细工具栏或基本工具栏）

工具栏左侧箭头可设置工具栏类型（详细工具栏或基本工具栏），详细工具栏中可实时的改变一些引擎对局，人机对局，自动分析用时等参数

